

# Aliens™ Extermination Deluxe キャビネット

## システム補助マニュアル

ドキュメントパートナンバー 040-0139-01-JP

このたびは **Aliens™ Extermination Deluxe** キャビネットをお買い上げありがとうございます。この「システム補助マニュアル」は、キャビネットの特徴やコンポーネントについての情報を提供します。この「システム補助マニュアル」を参考資料として「操作マニュアル」、「サービスおよび修理マニュアル」と共に保管してください。

Deluxe キャビネットのための配線および機能的なコンポーネントは標準のキャビネットと同様です。主な違いがこの説明書で説明されています。

Deluxe キャビネットには次のような特徴があります。

- 42 インチ LCD モニター
- 標準キャビネットより高い性能のスピーカーとアンプのサブウーファー付きオーディオ
- 標準キャビネットより多い照明



Figure 1. キャビネットの寸法

## キャビネットの設置

Deluxe キャビネットの設置は標準キャビネットと同様です。詳しくは、「操作マニュアル」を参照してください。

### LCD モニター

42 インチの LCD モニターはこのモニター専用の 24V の DC 電源によって作動します。この電源を AC 電源ストリップのプラグに差し込みます。

LCD モニターの交換が必要な場合は、次の手順でおこないます。

1. 電源を OFF 「オフ」にし、キャビネットから AC 電源コードをはずします。
2. LCD モニターの後ろのキャビネットの裏に後部カバープレートを固定している 4 個のねじを取りはずします。
3. モニターの後ろから電源とビデオケーブルをはずします。
4. モニターをキャビネットに固定している 4 個のねじを取りはずします。
5. モニター正面のまわりにあるツメを固定している 7 個のねじを取りはずします。
6. ツメのフレームの内側にあるガラスと共に、キャビネットからツメを慎重に持ち上げます。フレームにガラスが固定されていないので特に注意を要します。
7. キャビネットの正面からモニターを慎重に持ち上げます。
8. 新しいモニターを取り付けるには、この逆の手順でおこないます。

### モニターの電源

24 V の DC モニターの電源は、キャビネットの下部にあります。電源の交換が必要な場合は次の手順をおこないます。

1. 電源を OFF 「オフ」にし、キャビネットから AC 電源コードをはずします。
2. LCD モニターの後ろのキャビネットの裏に後部カバープレートを固定している 4 個のねじを取りはずします。
3. 電源に接続しているすべてのワイヤが、再接続時のために記号やラベルが表示されているかを確認し、次にそのワイヤをターミナルからはずします。
4. 電源の取り付けブラケットを固定している 2 個のねじを取りはずします。
5. 新しい電源を取り付けるには、逆の手順をおこないます。

**メモ：**モニターが適切に機能しない場合は電源が+24 VDC を出力しているかを確認します。

### 標準キャビネットより多い照明

Deluxe キャビネットにはモニターの各側面に 12 インチの青色の冷陰極管があります。それぞれのライトは、DC 電源から+12 VDC に接続しているパワーインバータに接続しています。この冷陰極管は、キャビネットの他の箇所に使われているライトと同様のものです。詳しくは「サービスおよび修理マニュアル」を参照してください。

この冷陰極管のいずれかが作動しない場合は、まずパワーインバータをチェックします。

1. LCD モニターの後ろのキャビネット背面の後部カバープレートを固定している 4 個のねじを取りはずします。
2. 作動していないライトがどれかパワーインバータへの接続をチェックします。インバータがパワーハーネスから+12 VDC の電力を受けているかを確認します。
3. テストとしてパワーインバータを、わかっている良いほうのインバータと交換します。(もう片方のインバータ用ライトと交換します。)
4. ライトチューブを交換する必要がある場合、上記に示すように LCD モニターを取りはずす必要があります。

### 標準キャビネットより高い性能のオーディオシステム

標準キャビネットは GVRI/O PCB が組み込まれたオーディオアンプを使用します。Deluxe キャビネットは、別のオーディオアンプと、より高いオーディオ性能を得るためにサブウーファーを使用します。

下記の図は、Deluxe のオーディオシステム用の配線を示します。オーディオの接続または、オーディオシステムのチェックにはこの図を参照してください。

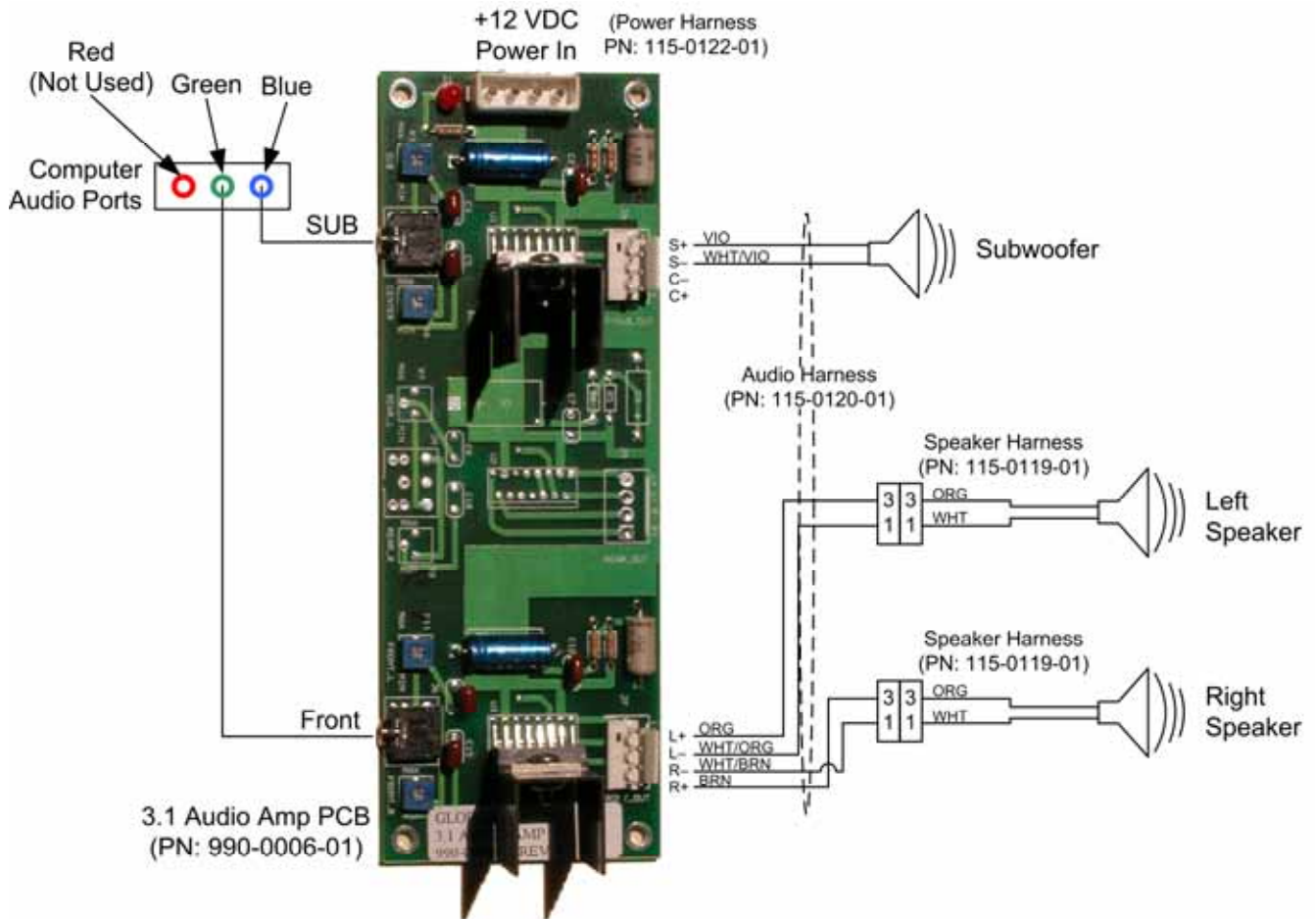


Figure 2. オーディオの配線

### スピーカーの交換

左側または右側のスピーカーを交換する必要がある場合は、以下のようにおこないます。

1. キャビネットの後ろから下部のドアを取りはずします。
2. キャビネット内で、オーディオハーネスにスピーカーハーネスを固定しているコネクタをはずします。
3. キャビネット内で、スピーカーを取り付け固定している2個のねじとワッシャを取りはずします。
4. キャビネット外で、モニターハウスの下のスピーカを固定している2個の木ねじを取りはずします。
5. 取り付けブラケットのあるスピーカーをはずします。
6. 取り付けブラケットにスピーカーを固定している2個のねじを取りはずします。
7. 新しいスピーカーを取り付けるにはこの逆の手順をおこないます。

### サブウーファーの交換

サブウーファーは、標準キャビネットにある左右のスピーカーと同じ場所にあります。

「サービスおよび修理マニュアル」のスピーカー交換の手順を参照し、サブウーファーの交換と同様の手順でおこないます。

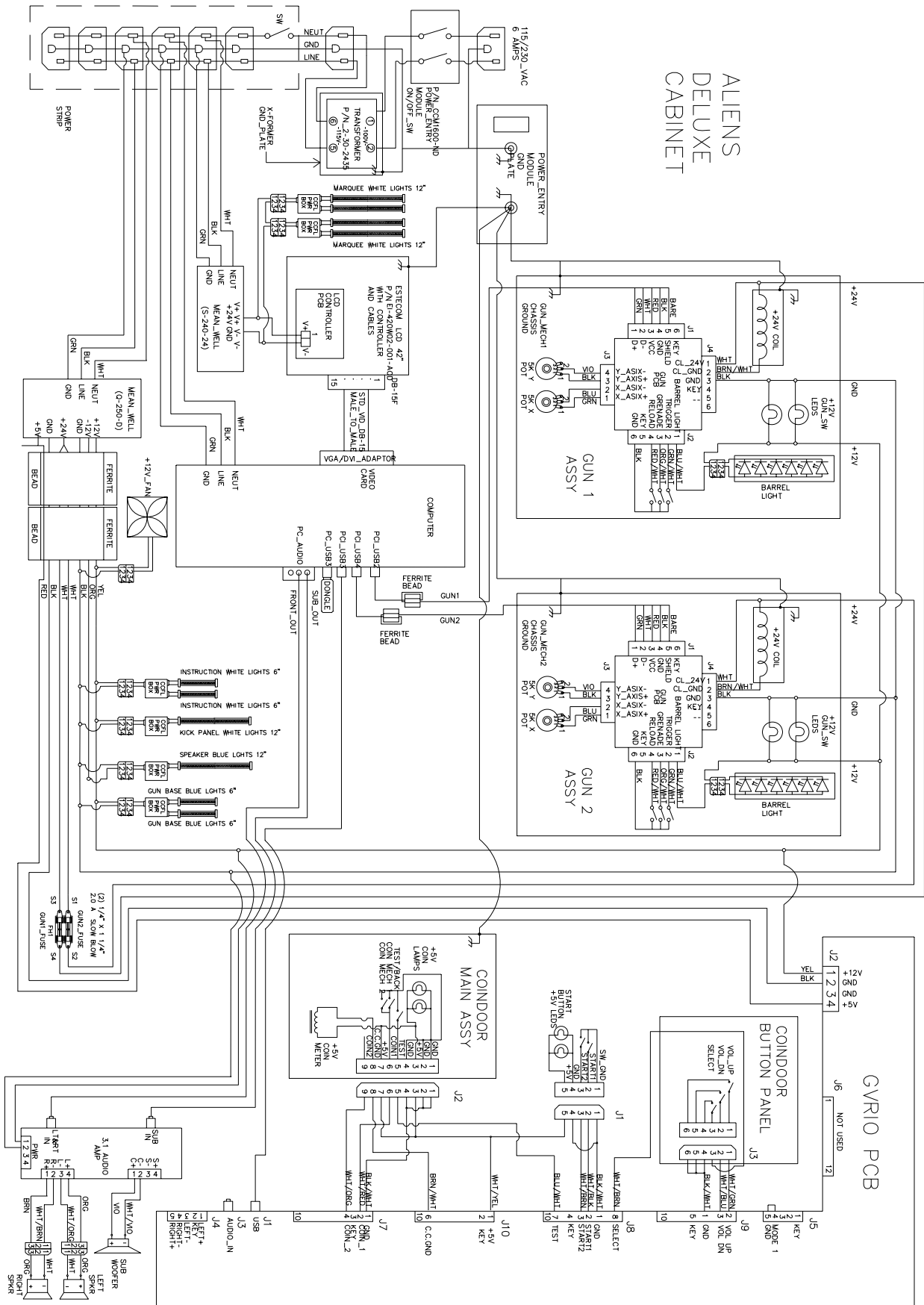


Figure 3. 全体の配線ダイアグラム

## パーツの交換

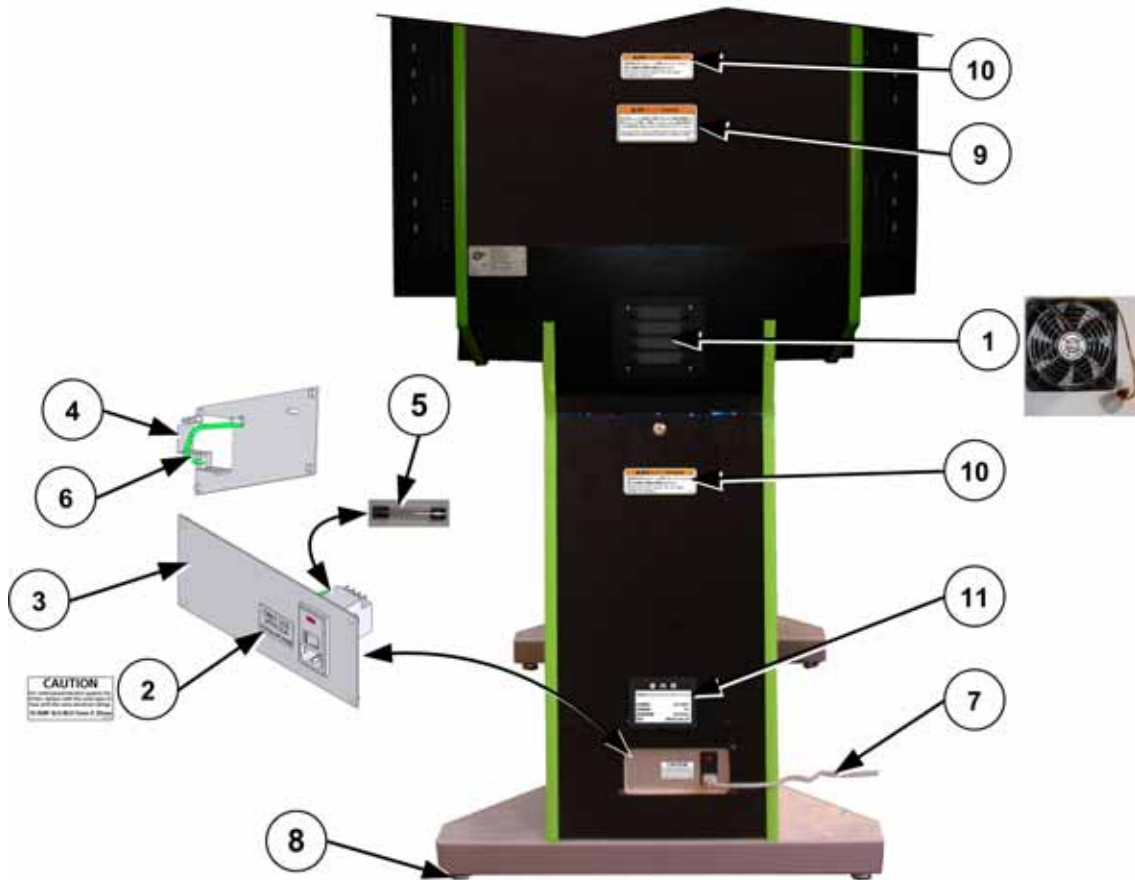
## Documents and Software

Part Number	Part Description	Qty
040-0132-JP	ALIENS EXTERMINATION OPERATOR MANUAL - JAPAN	1
040-0133-JP	ALIENS EXTERMINATION SERVICE & REPAIR MANUAL - JAPAN	1
050-0118-01	ALIENS EXTERMINATION SYSTEM RECOVERY DISC	1
050-0108-01	ALIENS EXTERMINATION GAME INSTALL - JAPAN (1.0.3)	1
040-0139-01-JP	ALIENS DLX SYSTEM MANUAL SUPPLEMENT - JAPAN	1

## Cables

Part Number	Part Description	Qty
115-0082-00	TRANSFORMER INTERCONNECT CABLE	1
115-0095-01	COIN DOOR CABLE - ALIENS	1
115-0096-01	START BUTTON & LAMP CABLE - ALIENS	1
115-0097-01	GUN POWER CABLE W/FUSE 24V - ALIENS	1
115-0098-01	12V LIGHT CABLE GVRIO MINI - ALIENS	1
115-0099-01	ALIENS EARTH GROUND CABLE - COIN DOOR	1
115-0100-01	ALIENS SPEAKER CABLE	1
115-0101-01	12V FAN POWER CABLE	1
115-0119-01	AUDIO CABLE SPEAKERS - ALIENS DLX	2
115-0120-01	AUDIO CABLE AMP - ALIENS DLX	1
96-0539-00	CBL STEREO 3.5 MM 6FT MM	1
USB-AB06MM	CBL, USB CABLE 6FT,USB2-ABO6	1
USB-EXT-6	CABLE, USB EXTENSION, 6FT, USB 2.0, A PLUG/A JACK	2
115-0190-00	CBL, +5 VOLT ADDITION TO ALIENS JAPAN UNITS	1
115-0191-00	CBL, ALIENS JAPAN SPK - ALT -12V POWER CCFL	1
115-0192-00	CBL, ALIENS MARQUEE PWR - JAPAN	1
L-0094A	LABEL, ALIENS, GUN CABLE, LEFT GUN	1
L-0094B	LABEL, ALIENS, GUN CABLE, RIGHT GUN	1
L-0096	LABEL, ALIENS, I/O CABLE	1
115-DVINPUT-CBL	DVI CABLE ASSY	1
115-0122-01	CABLE, 12V, CCL, FAN & AMP, ALIENS DELUXE	1
PCLT67621	CBL, POWER CORD PSE CERTIFIED	4

### Cabinet Rear Components

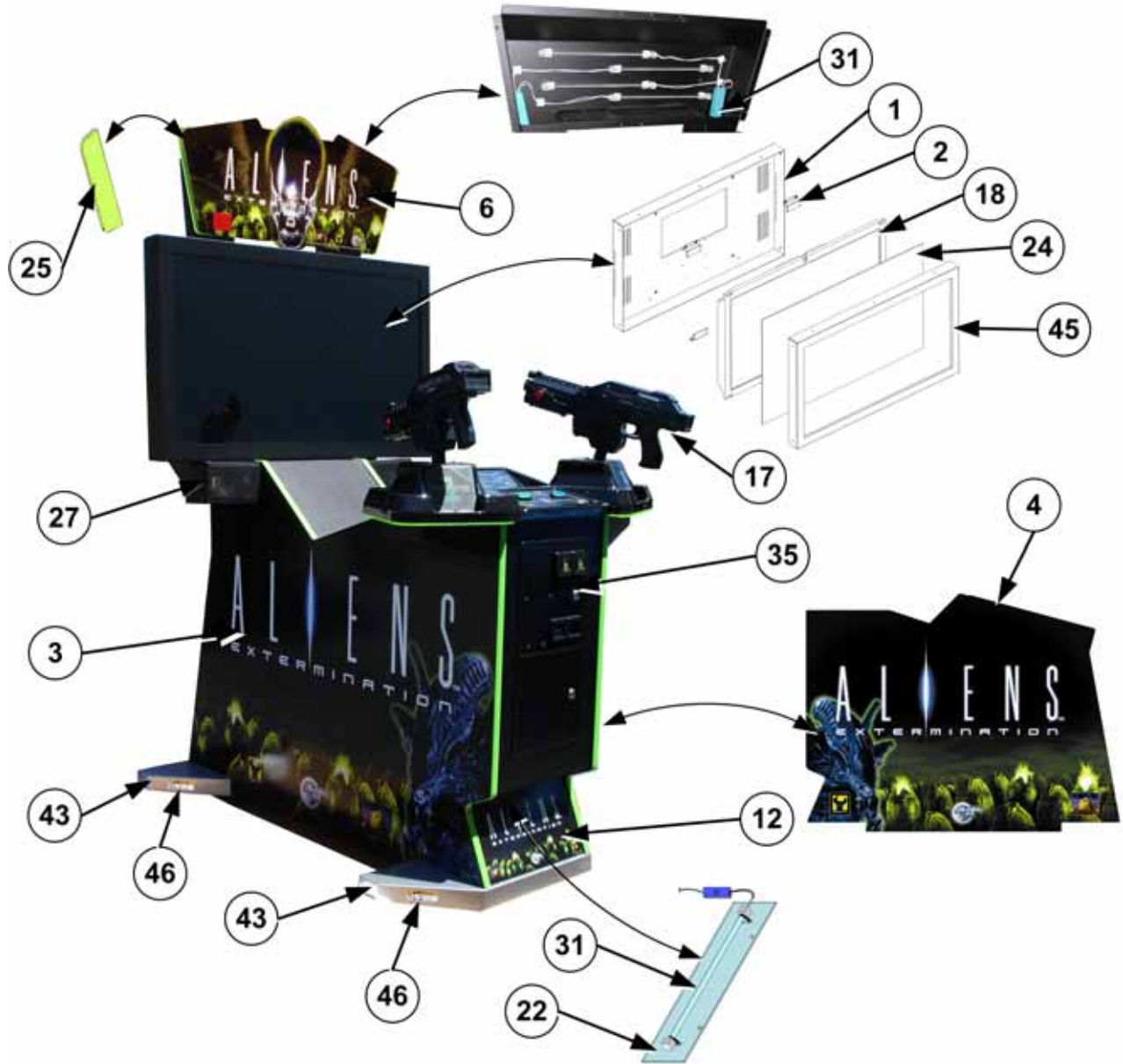


Ref #	Part Number	Part Description	Qty
1	12V-FAN-QCA	FAN, 12V DC BB, 120MM, W/ FAN GUARD & CONNECTOR	1
2	L-0135	LABEL, REPLACE ONLY WITH 10 AMP FUSE	1
3	37117-01	ALIENS POWER PLATE ASSY	1
4	CCM1600-ND OR CCM1379-ND	POWER ENTRY MODULE, EMI FILTER, PNL MNT, UN-SHIELDED	1
5	1.2512	FUSE, 6AMP, 5MM X 20MM	1
6	115-0049-01	POWER PLATE GROUND CABLE 3.5 INCH	1
7	PCLT67621	CBL, POWER CORD PSE CERTIFIED	1
8	49-1002-035	LEG LEVELER 3/8-16 x 2 INCH	4
9	L-0130-JP	LABEL, WARNING, MOVING CABINET	1
10	L-0129-JP	LABEL, BACK DOOR, SHOCK HAZARD WARNING	2
11	L-0126-JP	LABEL, PSE	1

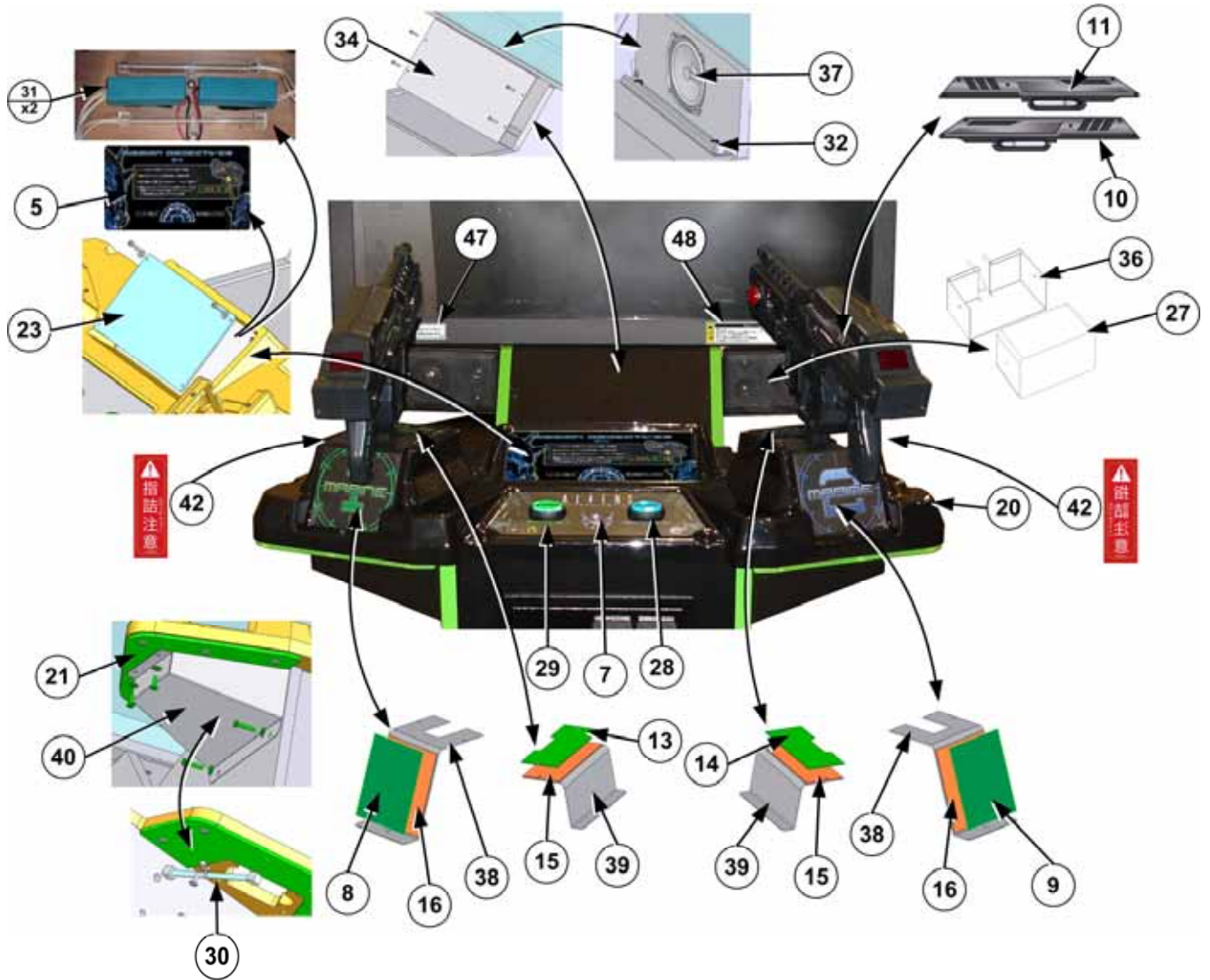
**Top Assembly (1 of 3)**

Ref #	Part Number	Part Description	Qty
1	37153-00	HOUSING, LCD 42 INCH	1
2	37165-00	MOUNT, 42 INCH LCD	4
3	AE-AW-03	Decal, Left side, Aliens 27	1
4	AE-AW-04	Decal, Right side, Aliens 27	1
5	AE-AW-05-JP	Decal, Instructions, backlit, Aliens 27, Japanese	1
6	AE-AW-06	Decal, Marquee, Aliens 27	1
7	AE-AW-07	Decal, Control panel, Aliens 27	1
8	AE-AW-08-01	Decal, Gun Base Left, Aliens 27	1
9	AE-AW-08-02	Decal, Gun Base Right, Aliens 27	1
10	AE-AW-09	Decal, Gun Left, Aliens 27	2
11	AE-AW-10	Decal, Gun Right, Aliens 27	2
12	AE-AW-11	Decal, Kick Panel, Aliens 27	1
13	AE-AW-13	DECAL, ALIENS, GUN BASE TOP LEFT	1
14	AE-AW-14	DECAL, ALIENS, GUN BASE TOP RIGHT	1
15	AE-AW-15	SMALL ADHESIVE SHEET FOR MECH COVER DECAL	2
16	AE-AW-16	LARGE ADHESIVE SHEET FOR MECH COVR DECAL	2
17	96-0799-00	Assy, Aliens Gun (See Gun Detail Page 12 for Individual Parts)	2
18	EI-420W02-001-AOD	42 INCH LCD DISPLAY COMPLETE W/DRIVER BOARDS	1
19	NA		
20	26091-00	ALIENS, HOUSING, CONTROL PANEL	1
21	26092-00	PLEX, CONTROL BASE, ALIENS	2
22	26093-00	PLEX, KICK PANEL, ALIENS	1
23	26094-00	PLEX, INTRUCTIONS PANEL, ALIENS	1
24	26126-00	SHIELD, GLASS, 42 INCH LCD	1
25	26099-00	Plex, Marquee side, Aliens	2
26	26106-01	BEZEL, MONITOR 27 INCH FLAT, ALIENS	1
27	50-9986-00	SPEAKER PAIR 3-WAY 50 WATT	1
28	59-6584-8222232	BLUE START BUTTON - ALIENS	1
29	59-6584-8332233	GREEN START BUTTON - ALIENS	1
30	CCFL62BU	CCFL 6 INCH Blue (2 per unit)	1
31	CCFL2W	CCFL LIGHT DUAL 12 INCH WHITE	3
32	CCFL2BU	CCFL LIGHT DUAL 12 INCH BLUE	1
33	CCFL62W	CCFL 6 INCH White (2 per unit)	1
34	37167-00	GRILL, WOOFER	1
35	40-0740-00	COINDOOR, MIDWIDTH, 5V LAMP/MTR, W/ 4 SERV BTN - Japan (See Details on Page 13 for Individual Parts.)	1
36	37166-00	MOUNT, SPEAKER BOX	2
37	5555-15142-00	4 OHM 8 INCH WOOFER 50W ROUND	1
38	37104-01	ALIENS, COVER, CONTROL MECH, FRONT	2
39	37105-01	ALIENS, COVER, CONTROL MECH, REAR	2
40	37102-00	ALIENS, COVER, CONTROL PANEL BASE	2
41	37108-01	ALIENS, RETAINER, SHIELD DISPLAY	1
42	L-0127-JP	LABEL, GUN FINGER WARNING	2
43	37101-00	ALIENS, WELDMENT, CASTER, CABINET	2
44	37103-00	ALIENS, WELDMENT, MARQUEE	1
45	37154-00	BEZEL, FRONT, LCD 42 INCH	1
46	L-0102	LABEL, ADJUSTOR/MOVING PRECAUTION	4
47	L-0100	LABEL, GLASS/MONITOR	1
48	L-0101	LABEL, PLAYER CAUTION	1

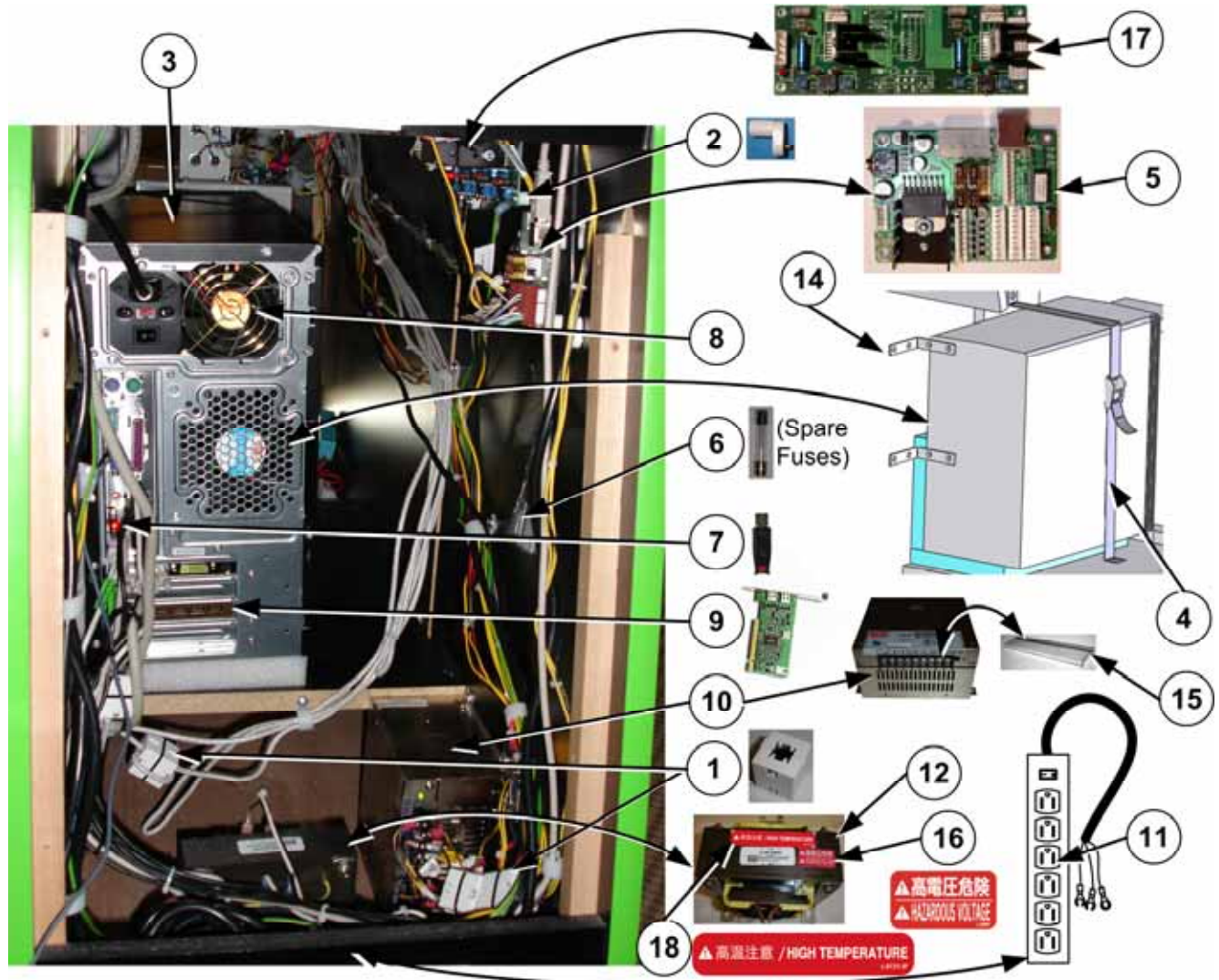
Top Assembly (2 of 3)



Top Assembly (2 of 3)

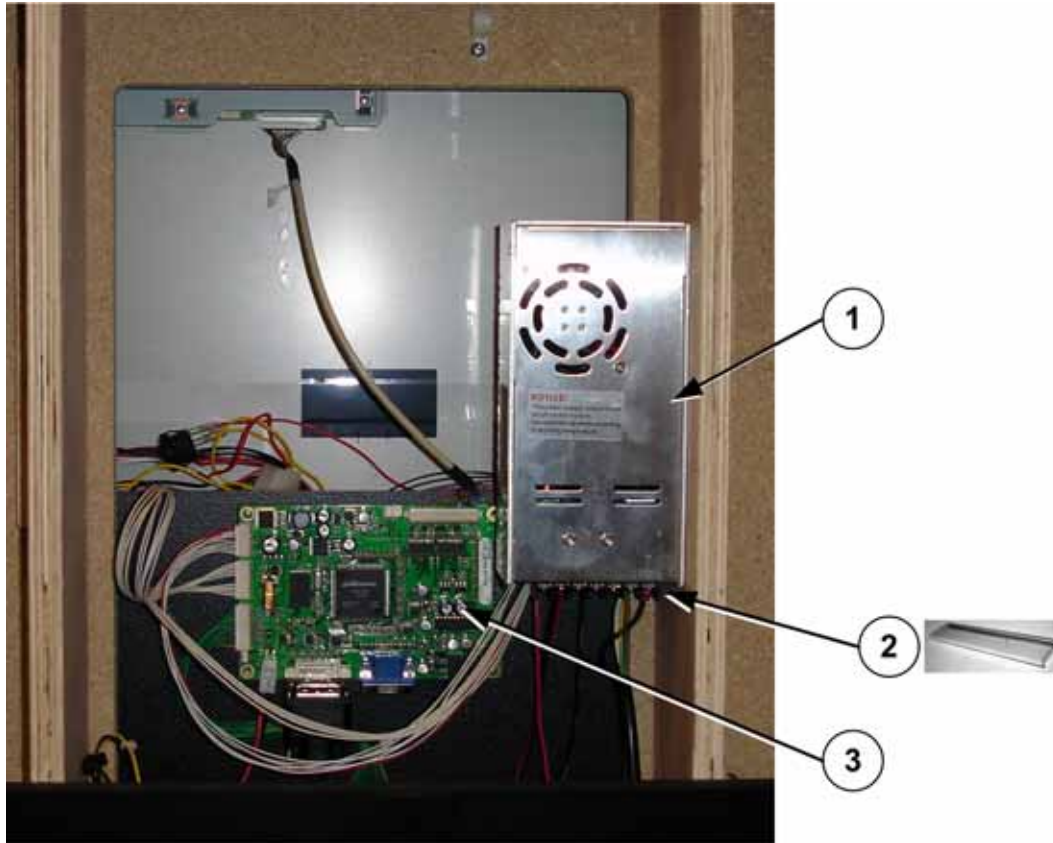


Parts inside Rear Door



Ref #	Part Number	Part Description	Qty
1	28A2024-0A0	FERRITE BEAD, SNAP ON	4
2	22-0064	PCB MOUNTING FEET, SET OF 4, WICO	2
3	45067-00	ASSY, ALIENS, COMPUTER SYSTEM	1
4	60039-00	STRAP, COMPUTER MOUNTING	1
5	990-0013-01	PCB, ALIENS I/O CARD	1
6	BK/MDL-2	FUSE, 250V 2AMP	2
7	USB-KQRTG-HL-JP	ALIENS USB DONGLE - JAPAN	1
8	PS-ATX1140H	POWER SUPPLY, 400W V2.2 DUAL CORE 24/20 PIN	1
9	08324	USB, PCI TO USB 2.0 4-PORT CARD	1
10	Q-250D	POWER SUPPLY, QUAD 250W, 5V, 12V, 24V	1
11	TAP-3610NF	POWER STRIP, PSE CERTIFIED JAPAN	1
12	2-30-2435	TRANSFORMER, 100VAC, 750W ISOLATION	1
13	NA		
14	1556A15	3 INCH ZINC PLATED(2C) CORNER BRACE	3
15	PS-Term Screw Cvr	Power Supply Terminal Screw Cover	1
16	L-0097	JAPANESE, HAZARDOUS VOLTAGE LABEL	1
17	990-0006-01	3.1 AUDIO AMP	1
18	L-0131-JP	High Temperature Warning Label	1

**Parts Behind Monitor**



Ref #	Part Number	Part Description	Qty
1	137657	POWER SUPPLY, 24VDC - 10 AMPS (MW PART# - S-240-24)	1
2	PS-Term Screw Cvr	Power Supply Terminal Screw Cover	1
3	FCB-AOD-AWX5-LG10	42 INCH LCD DRIVER BOARD ASSY (PART OF 42 INCH LCD ASSY)	1

**Coin Door Components**



Coin Door

Ref #	Part Number	Part Description	Qty
1	40-0740-JP	COINDOOR, MIDWIDTH, 5V LAMP/MTR, W/ 4 SERV BTN	1
2	NA		
3	42-0433-00	100 YEN INSERT FOR COIN DOOR	1
4	42-0756-00	COIN METER, HAPP	1
5	42-3892-00	COIN MECH, 100 YEN MECHANICAL	1
6	L-0106	LABEL, 100YEN COIN REJECT	1
7	L-0107	JAPAN, YEN PLAY LABEL	2
8	L-0128	LABEL, COIN REJECT FINGER WARNING	1

## ガンの分解図のパーツ

パーツ	数量	パーツナンバー	説明
1	1	96-4901-00	BOTTOM PLATE F/WMS ANALOG GUN
2	1	96-4937-00	BRACKET F/SWIVEL BASE ASSY.
3	1	96-4934-00	BRACKET PIVOT BOX & SHAFT ASSY.
4	1	96-4902-00	BRACKET HANDLE WELDED
5	1	96-4915-00	BRKT COIL MTG
6	1	96-4923-00	SHAFT 5/8 DIA.
7	1	96-4908-00	DISC PLASTIC WASHER
8	1	96-4907-00	GEAR SEGMENT W/HUB
9	1	96-4960-00	SPACER SEGMENT GEAR
10	1	43-0232-00	NUT, HEX NYLOCK 1/2-20
11	1	43-0055-00	WASHER, FLAT 1/2 SAE
12	7	42-0082-00	NUT, KEPS 8-32
13	8	43-0252-00	SCREW, #8-32 x 3/8 HEX HEAD
14	1	43-0003-00	3/8 SAE FLAT WASHER ZNC PLTD
15	1	43-0092-00	NUT 3/8-16 NYLOCK
16	1	43-0280-00	HEX HEAD CAP SCREW 10-32 X 1-1/4
17	2	43-0037-00	LOCKWASHER, EXT #10
18	3	43-0253-00	NUT HEX 10-32 JAM NYLOCK ZINC PLATED
19	1	96-4900-00	COIL RETAINING BRACKET
20	1	96-4938-00	INSULATOR
21	1	96-4904-00	BRACKET POT MTG HORIZONTAL
22	1	96-4913-00	BRKT POT MTG VERTICAL
23	1	96-4936-00	PLUNGER F/SOLENOID
24	1	96-4931-00	SPRING COMPRESSION
25	1	96-4971-00	BUMPER SOLENOID STOP
26	1	96-4921-00	GEAR SEGMENT HUBLESS
27	2	43-6972-00	SPACER F/BUMPER
28	1	43-0188-00	SCREW, #8-32 x 3/8" HEX WASHER HD
29	2	43-0254-00	SCREW 10-32 X 2.25 HEX HD ZINC
30	4	96-4920-00	BEARING .625 BORE
31	2	96-4917-00	GEAR 32DP 16T .25" BORE .5" L.
32	1	96-4970-00	REAR BUMPER PAD
33	1	96-4911-00	BUMPER 3/4 DIA.
34	2	96-4919-00	BUMPER 5/8 DIA. VERTICAL
35	1	96-4935-00	COIL WITH TUBING
36	2	96-4973-00	PAD ADHESIVE FOAM TAPE
37	2	96-4916-00	LONG LIFE POT W/NUT & WSHR 5K
38	1	43-0223-00	E-RING 3/8 DIA SHAFT
39	1	26090-01	ALIEN GUN HALF LEFT FI FROM GVR
40	1	26090-02	ALIEN GUN HALF RIGHT FI FROM GVR
41	1	95-4142-00	SWITCH ASSY BALL DETECT
42	1	54V-0004-20	IPB SM CIR RED RED CAP W/ LAMP ASSY
43	1	96-2515-06	TRIGGER BLACK NEW STYLE
44	1	96-0005-00	SPRING, TRIGGER RETURN
45	1	57-2000-50	VLT BUTTON REC, RED W/ LAMP
46	11	4008-01100-16	SCREW 8-32 X 1" BH TORX
47	8	43-1130-00	SCREW 10-32 X 3/8" BUTTON HD TORX T-P
48	14	43-0211-00	NUT, 8-32 NYLOK
49	1	43-2318-00	SCREW 8-32 X 5/8 BHMS TORX
50	2	43-2317-00	SCREW 8-32 X 7/8 BHMS TORX
51	2	43-0172-00	SCREW, #2 X 1/2 TYPE B. PPH
52	1	990-0012-01	GUN PCB (See page 12 of Service Manual.)
53	1	METL6R	LED Light Tube, RED, 6.13"LG, 12VDC

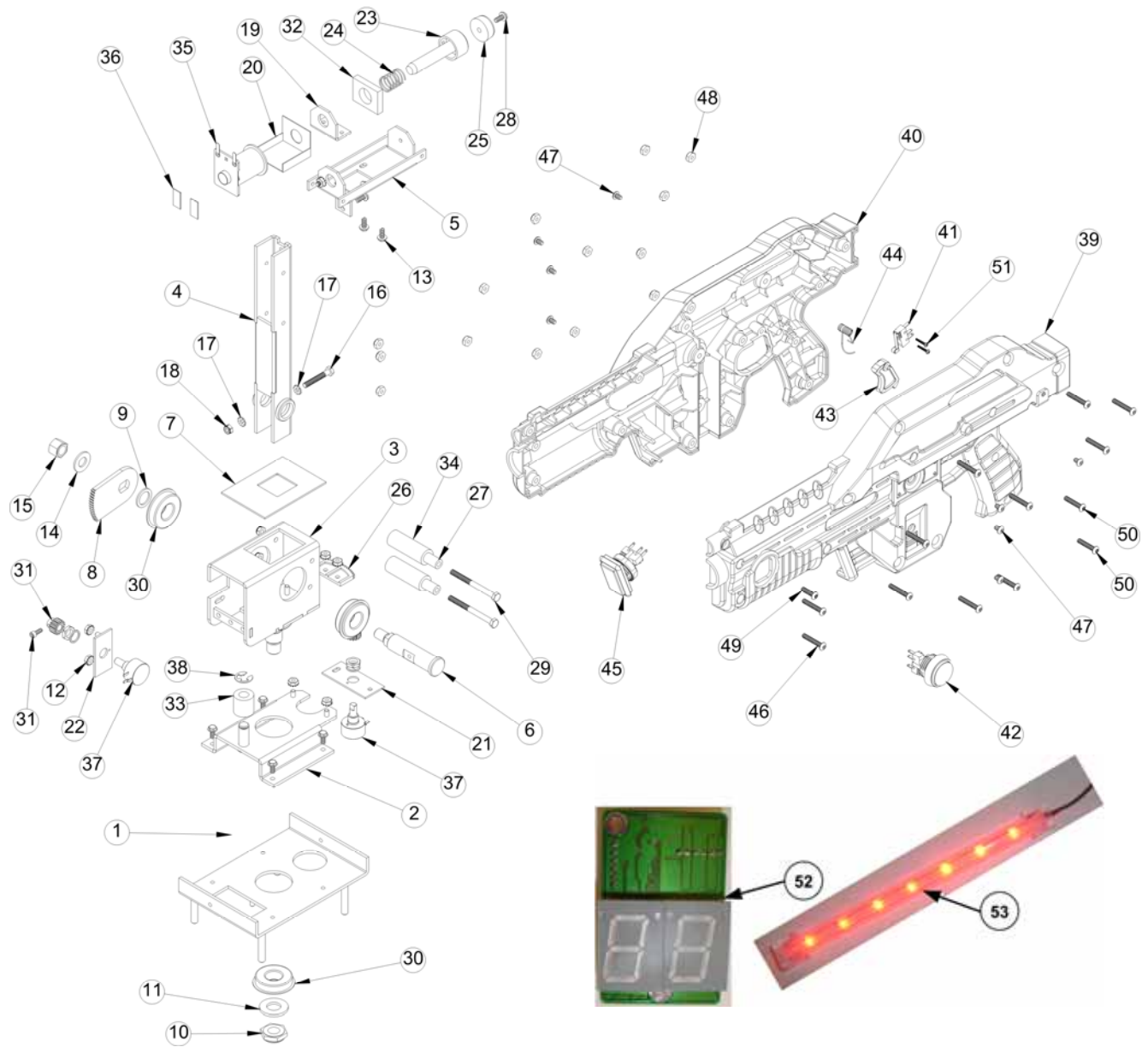


Figure 4. ガンの分解図